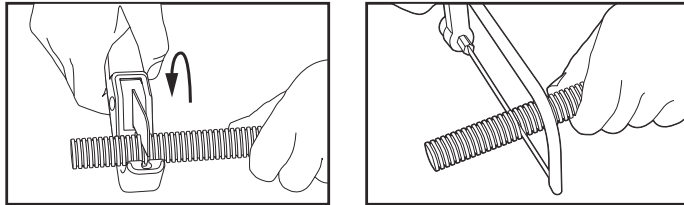


## アダプタロック 樹脂製コンジット アセンブリ方法

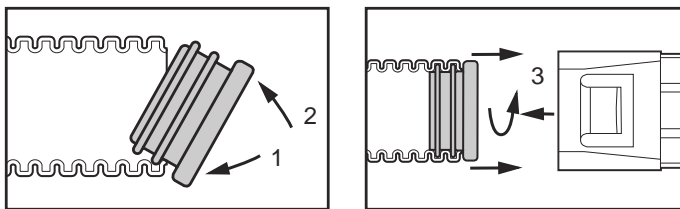
- 工具** ・コンジットの切断には、クイックカット、細目の金のか、大きめのカッターなどをご使用ください。  
 ・フィッティングの取り外しは専用の引抜き工具が便利です。

## コンジット切断



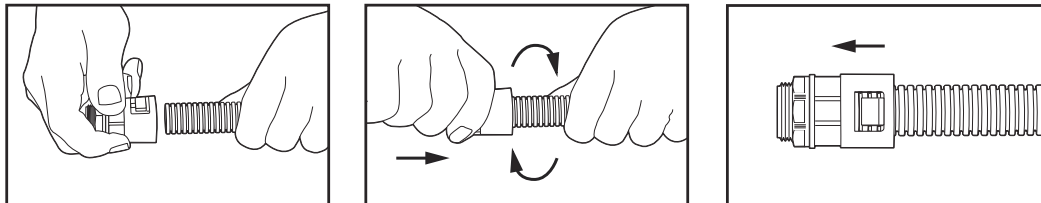
- ・工具を使用してコンジットの蛇腹の谷の部分、できるだけ平らに切断してください。
- ・必要があれば切断面のバリを取り除いてください。

## IP68シールを使用する場合



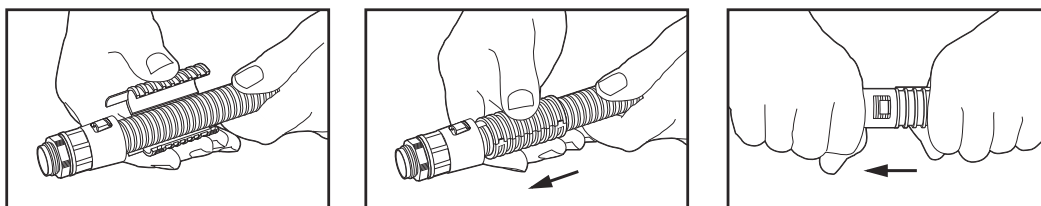
- ・シールを30度程傾けて、シールの突起部2つを、片側(半分)だけコンジットの内側の溝にはめ込みます。
- ・外に出ているシールの突起部を押し込んで、シールの突起部2つを完全にコンジットの溝にはめ込みます。
- ・この後は通常のフィッティング取付けと同じです。

## フィッティング取付け



- ・フィッティングを手で持ち、コンジットを最後まで差し込みます。
- ・コンジットを押しながら回転させ、コンジットとフィッティングの内面(テーパ部)が密着していることを確認してください。
- ・フィッティングを引張り(引抜く方向)、ロッキングクリップが蛇腹の谷に確実に食い込んでいることを確認してください。

## フィッティング取り外し



- ・引抜き工具をコンジットにかぶせます。
- ・工具のツメをフィッティングのロッキングクリップに合わせて押し込みます。
- ・引抜き工具とコンジットが動かないように持ち、フィッティングを引抜きます。